

# Indicadores del Sector Lácteo

Vacuno

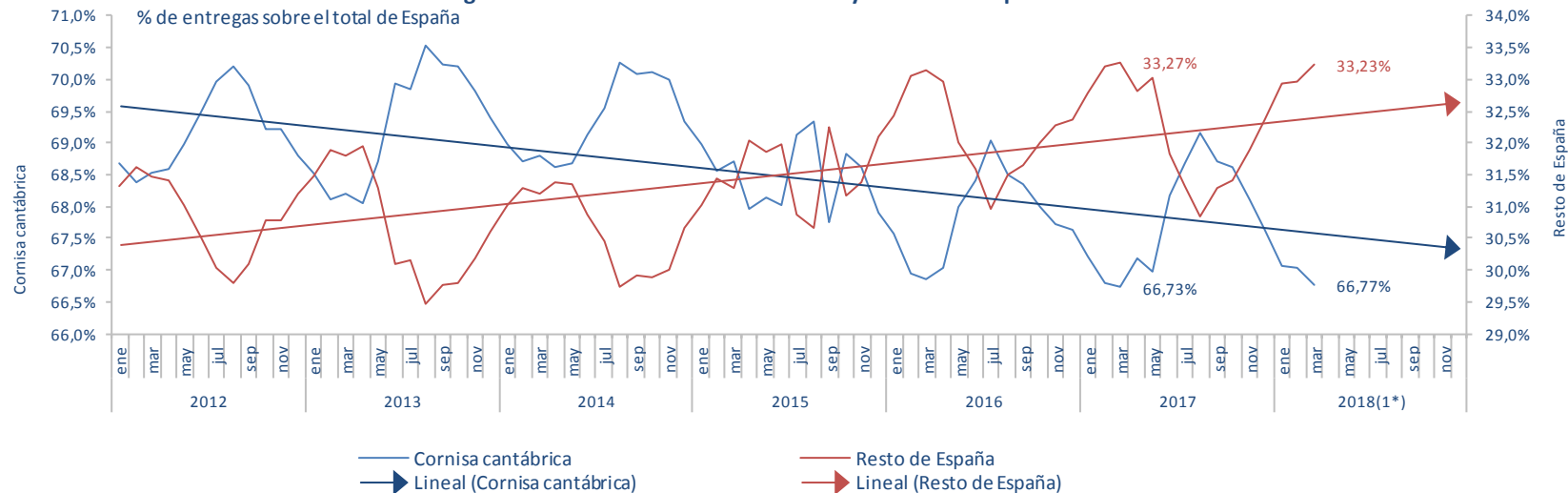


Avance mayo 2018

|                                                                                             |    |
|---------------------------------------------------------------------------------------------|----|
| Extracto                                                                                    | 3  |
| Comparativa interterritorial de los volúmenes de entregas de leche a la industria en España | 4  |
| Precio de la leche pagado al productor en España                                            | 5  |
| Precio de la leche pagado al productor en UE(28) y países de referencia para España         | 6  |
| Precio de la leche pagado al productor en las Comunidades Autónomas                         | 7  |
| Factores internos en la conformación del precio de la leche en España                       | 9  |
| Fuentes de información                                                                      | 10 |

- En marzo la producción de la Cornisa Cantábrica representó el 66,77% del total nacional, 0,04 puntos por encima del dato de marzo de 2017. Se estanca, por segundo mes consecutivo, la tendencia de desplazamiento de la producción hacia la España seca.
- En marzo el precio de la leche al productor se sitúa en los 31,46 €/100 Kg de leche con su contenido real de grasa y proteína. Aumenta un 3,17% sobre el precio del mismo mes del año 2017.
- Continúa estrechándose el diferencial de precios de España respecto a la UE. Tras un máximo en octubre de 2017, cuando el precio de España se situaba en 5,69 €/100Kg por debajo de la media UE, en marzo este diferencial es de 2,48 €/100Kg.
- A nivel de Comunidades Autónomas, el intervalo de precios en €/100 Kg ECM (leche estandarizada a un contenido en grasa del 4% y de proteína del 3,3%) va desde los 30,84 €/100Kg ECM de Galicia a los 34,97 €/100 Kg de Valencia. El bajo precio de la leche en Galicia, junto con su gran peso en la producción, continúa marcando el diferencial de precio de España respecto a la UE.
- Analizando comparativamente los diferenciales de precios de las distintas Comunidades Autónomas respecto a la media española, se observa que el intervalo (-5,2% Murcia, + 7,4% Asturias) tiene una amplitud de 12,6 puntos porcentuales en precios no estandarizados (contenido real de grasa y proteína). Este intervalo en precios estandarizados, y por tanto comparables, se sitúa en 12,7 puntos porcentuales (-5,1% Galicia, +7,6% Valencia).
- Los datos históricos indican que en el mes de marzo el consumo se sitúa 4,5 puntos por encima de la media anual y la producción 3,4. Esta situación determina que los precios se sitúen ya tan solo 1,1 puntos por encima de su media anual.

**Evolución mensual de las entregas de leche en la cornisa cantábrica y el resto de España**

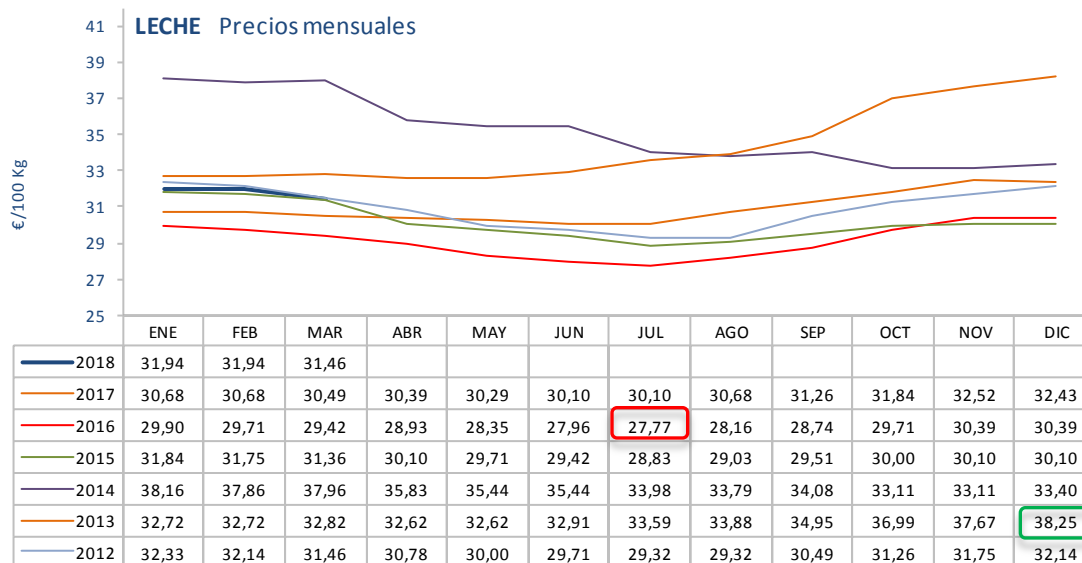


- |                    |                    |
|--------------------|--------------------|
| Cornisa cantábrica | Resto de España    |
| Galicia            | Cataluña           |
| Asturias           | Valencia           |
| Cantabria          | Murcia             |
| País Vasco         | Andalucía          |
| Castilla y León    | Baleares           |
|                    | Extremadura        |
|                    | Castilla-La Mancha |
|                    | Madrid             |
|                    | Aragón             |
|                    | Navarra            |
|                    | La Rioja           |

(1\*) Último mes: mar-18

Fuente: Elaborado por CETAL a partir de FEGA

Se estanca el desplazamiento de la producción de la España húmeda a la España seca iniciado en 2014.



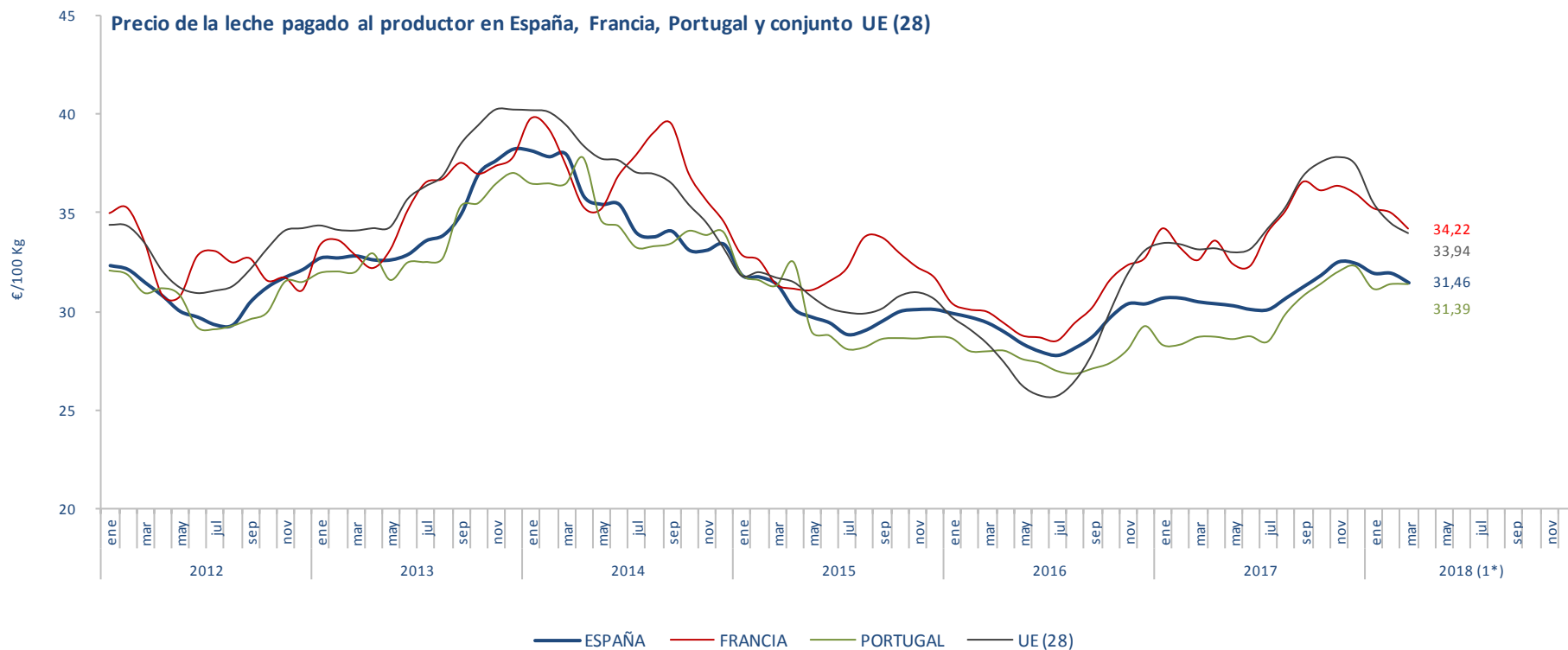
(1\*) 2018 (Enero - Marzo)

€/100 Kg. IVA excluido.

Precio medio ponderado de la leche cruda, con el contenido real de grasa y proteína.

**Fuente:** Elaborado por CETAL a partir de MMO, EUROSTAT y FEGA

Ligero descenso del precio en marzo. Situación que suele ser habitual en este mes.



(1\*) Último mes: mar-18

€/100 Kg. IVA excluido.

2012 UE (27)

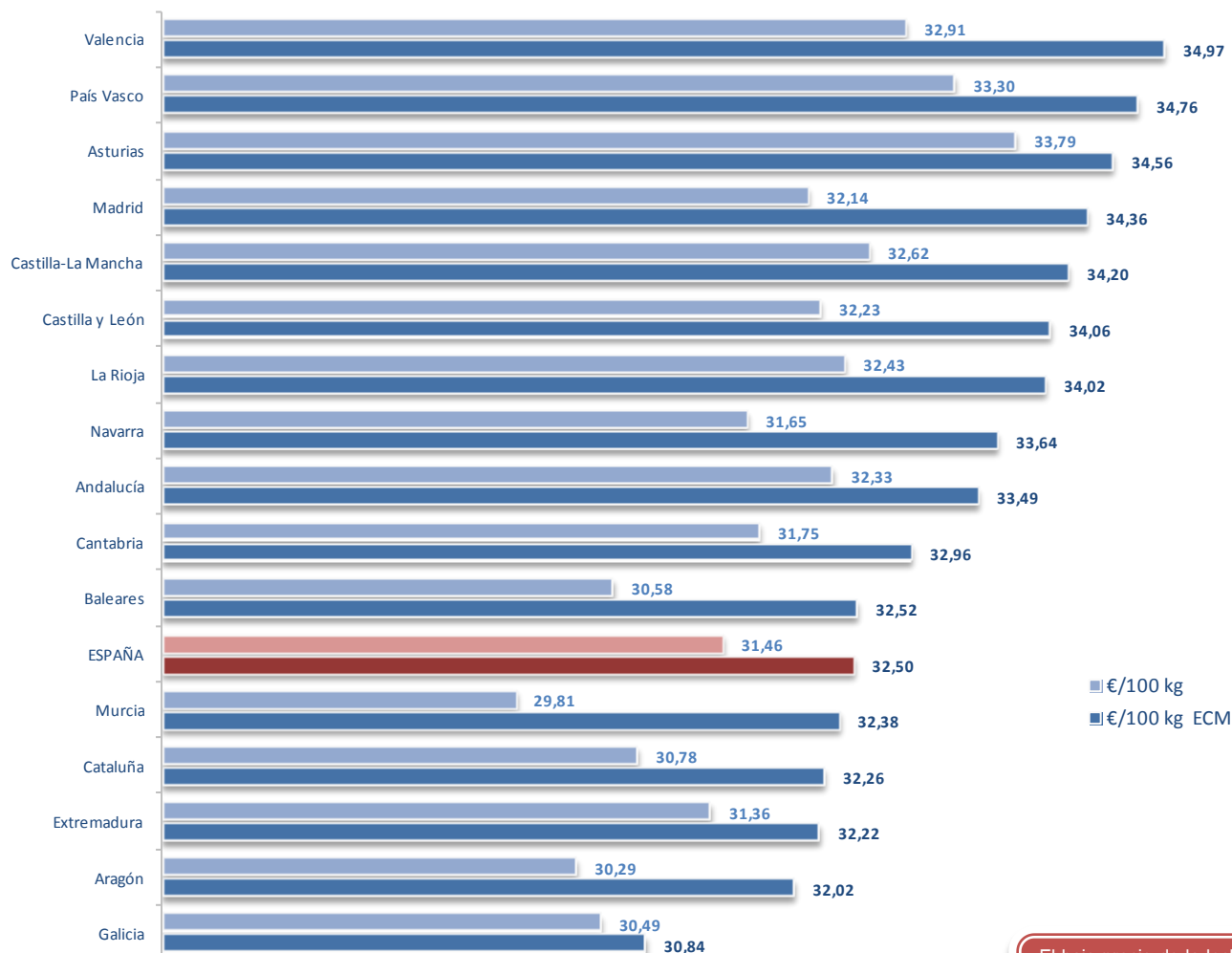
Precio medio ponderado de la leche cruda, con el contenido real de grasa y proteína.

Fuente: MMO y FEGA

En marzo continúa estrechándose la brecha existente entre los precios de la leche en España y en la UE.

**Precios de la leche estandarizada y sin estandarizar**

Marzo 2018



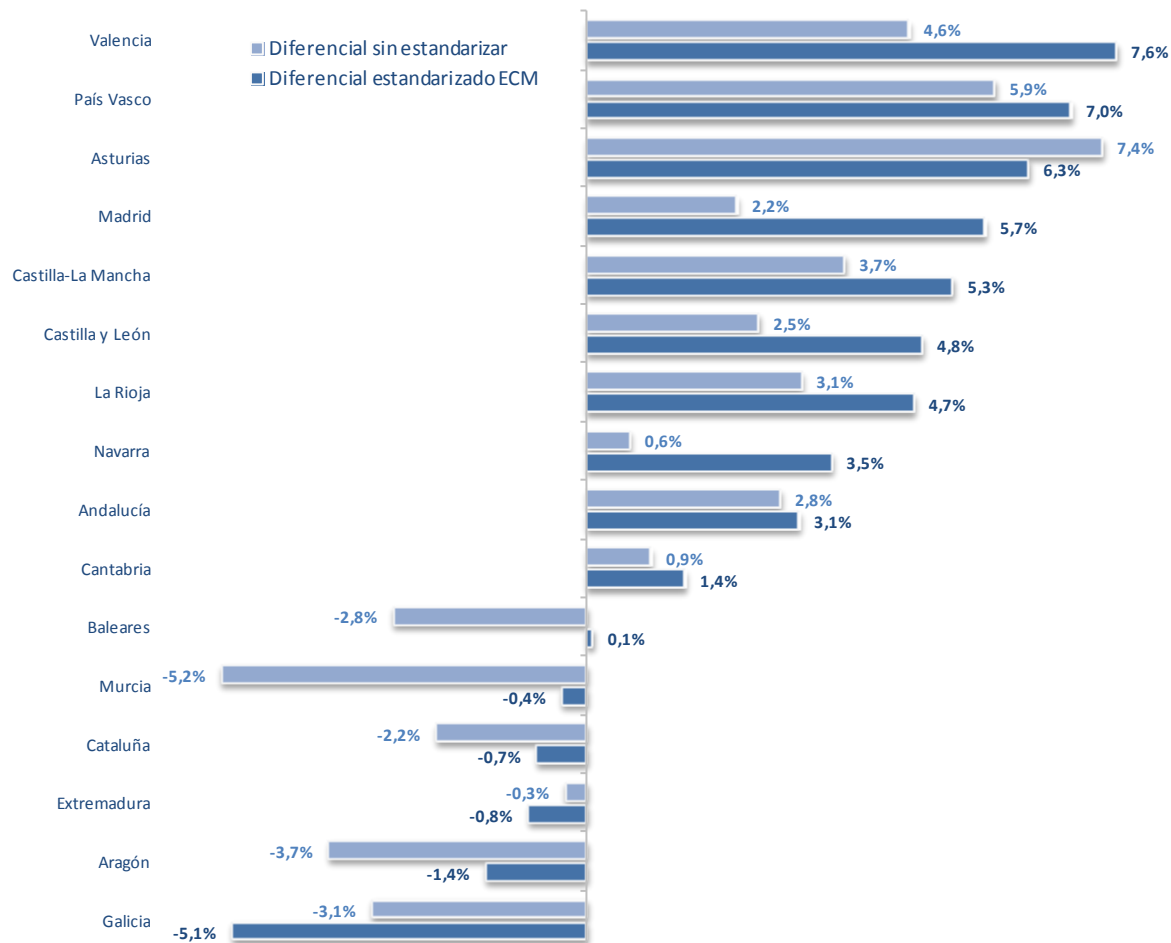
El precio en €/100 Kg está referido al contenido real de grasa y proteína.

El precio en €/100 Kg ECM se corresponde con contenidos de 4% de grasa y 3,3% de proteína.

\* No incluida Canarias por su condición de Región Ultraperiférica en la UE.

El bajo precio de la leche en Galicia, junto con su alto peso en el sector, continúa arrastrando a la baja el precio medio de la leche en España.

**Diferenciales de precio de la leche estandarizada y sin estandarizar con la media de España**  
Marzo 2018



El precio en €/100 Kg está referido al contenido real de grasa y proteína.

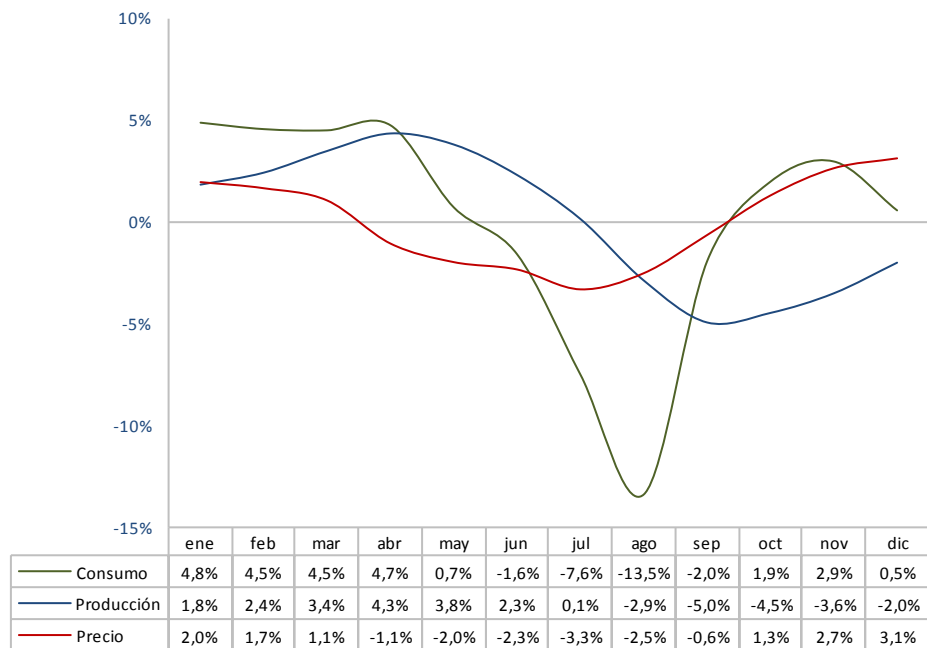
El precio en €/100 Kg ECM se corresponde con contenidos de 4% de grasa y 3,3% de proteína.

\* No incluida Canarias por su condición de Región Ultraperiférica en la UE.

En precios estandarizados Galicia sigue cerrando la tabla de diferenciales respecto a la media de España. En el otro extremo Valencia continúa con el mejor precio del mes de marzo.



Desviaciones mensuales del precio de la leche pagado al productor, de la producción y del consumo



Desviaciones promedio 5 últimos años más año en curso.

Fuente: Elaborado por CETAL a partir de EUROSTAT, MMO, BDCH-MAPAMA e IDEGA-USC

La estacionalidad positiva del consumo y de la producción, muy marcada en marzo, determina que el precio en este mes, aun con estacionalidad positiva, inicie su declive estacional.

- EUROSTAT (Oficina Estadística de la Unión Europea)  
Cows'milk collection and products obtained
- FEGA (Fondo Español de Garantía Agraria)  
Información Mensual del Régimen de Tasa Láctea  
Declaraciones Obligatorias del Sector Vacuno de Leche
- IFCN (International Farm Comparison Network)  
(RENGRATI) Red Nacional de Granjas Típicas
- MAPAMA (Ministerio de Agricultura y Pesca, Alimentación y Medio Ambiente)  
(BDCH) Base de Datos Consumo en el Hogar - MAPAMA
- MMO (EU Milk Market Observatory)  
Historical EU price serie of Cow's Raw Milk
- USC (Universidade de Santiago de Compostela)  
(IDEGA) Instituto de Estudos e Desenvolvimento de Galicia