

# Indicadores del Sector Lácteo

Vacuno

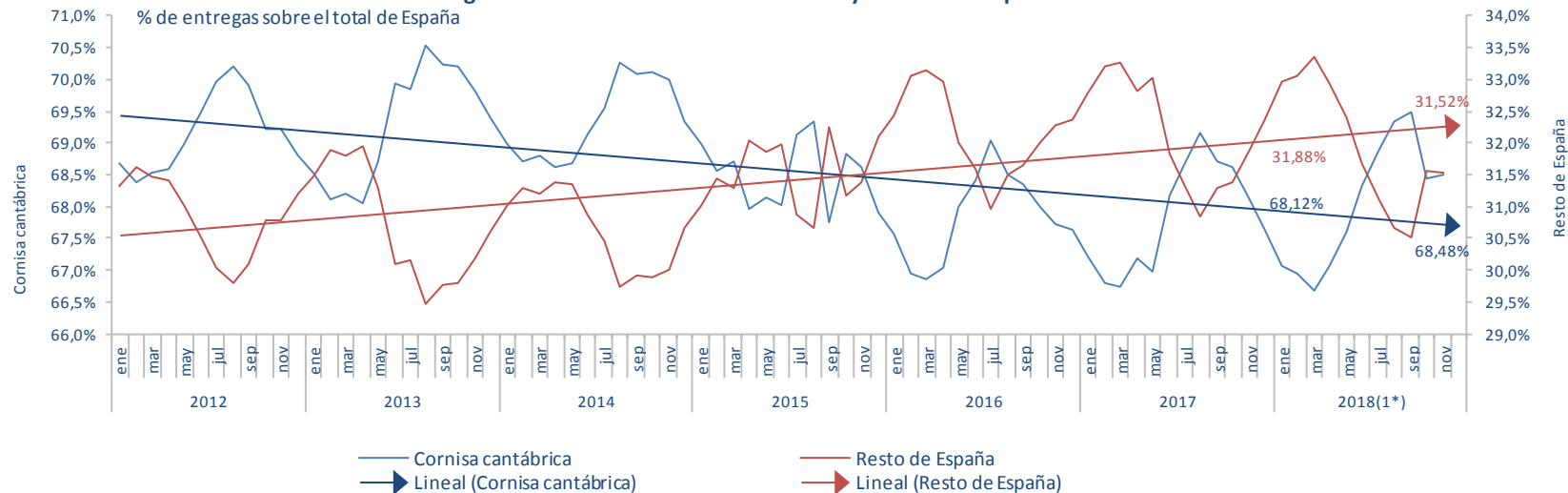


Avance enero 2019

Extracto	3
Comparativa interterritorial de los volúmenes de entregas de leche a la industria en España	4
Precio de la leche pagado al productor en España	5
Precio de la leche pagado al productor en UE(28) y países de referencia para España	6
Precio de la leche pagado al productor en las Comunidades Autónomas	7
Factores internos en la conformación del precio de la leche en España	9
Fuentes de información	10

- En noviembre la producción de la Cornisa Cantábrica representó el 68,48% del total nacional, 0,36 puntos por encima del dato de noviembre de 2017.
- En noviembre el precio de la leche al productor se sitúa en los 32,33 €/100 Kg de leche con su contenido real de grasa y proteína. Un 0,58% más bajo que el registrado el mismo mes del año 2017.
- A falta de datos consolidados del precio UE, en noviembre se reduce ligeramente el diferencial de precios respecto a España. Tras un máximo en octubre de 2017, cuando el precio de España se situaba en 5,69 €/100Kg por debajo de la media UE, en este mes el diferencial se sitúa en 3,67 €/100Kg.
- A nivel de Comunidades Autónomas, el intervalo de precios en €/100 Kg ECM (leche estandarizada a un contenido en grasa del 4% y de proteína del 3,3%) va desde los 31,12 €/100Kg ECM de Galicia a los 34,75 €/100 Kg de Cataluña. Galicia continúa en la última posición y su bajo precio, junto con su gran peso en la producción, sigue marcando el diferencial de precio de España respecto a la UE.
- Analizando comparativamente los diferenciales de precios de las distintas Comunidades Autónomas respecto a la media española, se observa que el intervalo (-4,2% Galicia, + 5,1% Cataluña y Asturias) tiene una amplitud de 9,3 puntos porcentuales en precios no estandarizados (contenido real de grasa y proteína). Este intervalo en precios estandarizados, y por tanto comparables, se amplía a 11 puntos porcentuales (-5,3% Galicia, +5,7% Cataluña).
- Los datos históricos indican que en el mes de noviembre el consumo se sitúa 1,7 puntos por encima de su media anual y la producción 3,5 por debajo. Esta situación determina que los precios se sitúen 3,4 puntos por encima de su media.

### Evolución mensual de las entregas de leche en la cornisa cantábrica y el resto de España

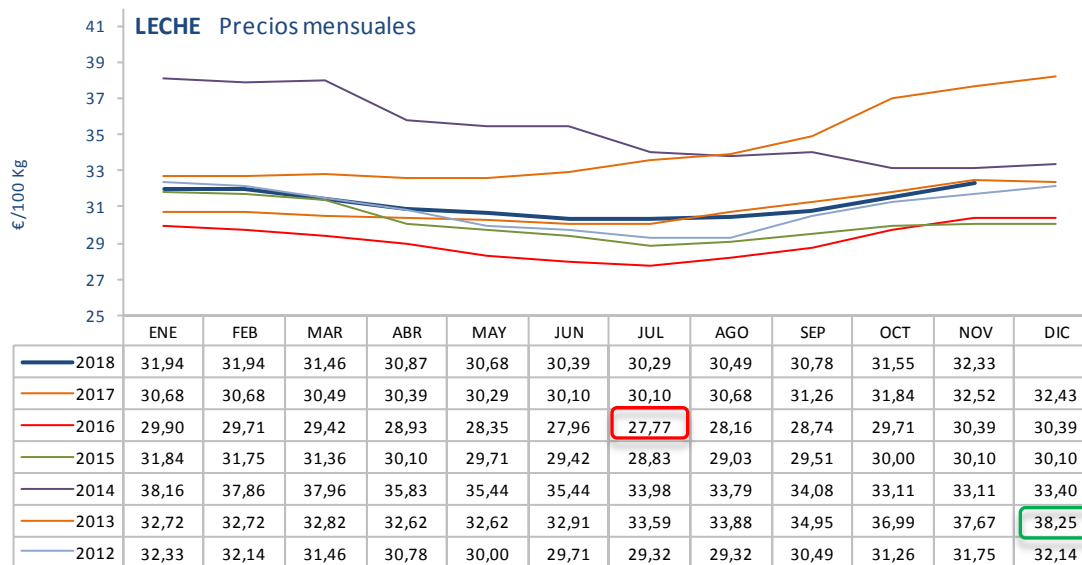


- |                    |                    |
|--------------------|--------------------|
| Cornisa cantábrica | Resto de España    |
| Galicia            | Cataluña           |
| Asturias           | Valencia           |
| Cantabria          | Murcia             |
| País Vasco         | Andalucía          |
| Castilla y León    | Baleares           |
|                    | Extremadura        |
|                    | Castilla-La Mancha |
|                    | Madrid             |
|                    | Aragón             |
|                    | Navarra            |
|                    | La Rioja           |

(1\*) Último mes: nov-18

Fuente: Elaborado por CETAL a partir de FEGA

En noviembre continúa la recuperación productiva, iniciada en el mes de mayo, de la cornisa cantábrica respecto al resto de España.



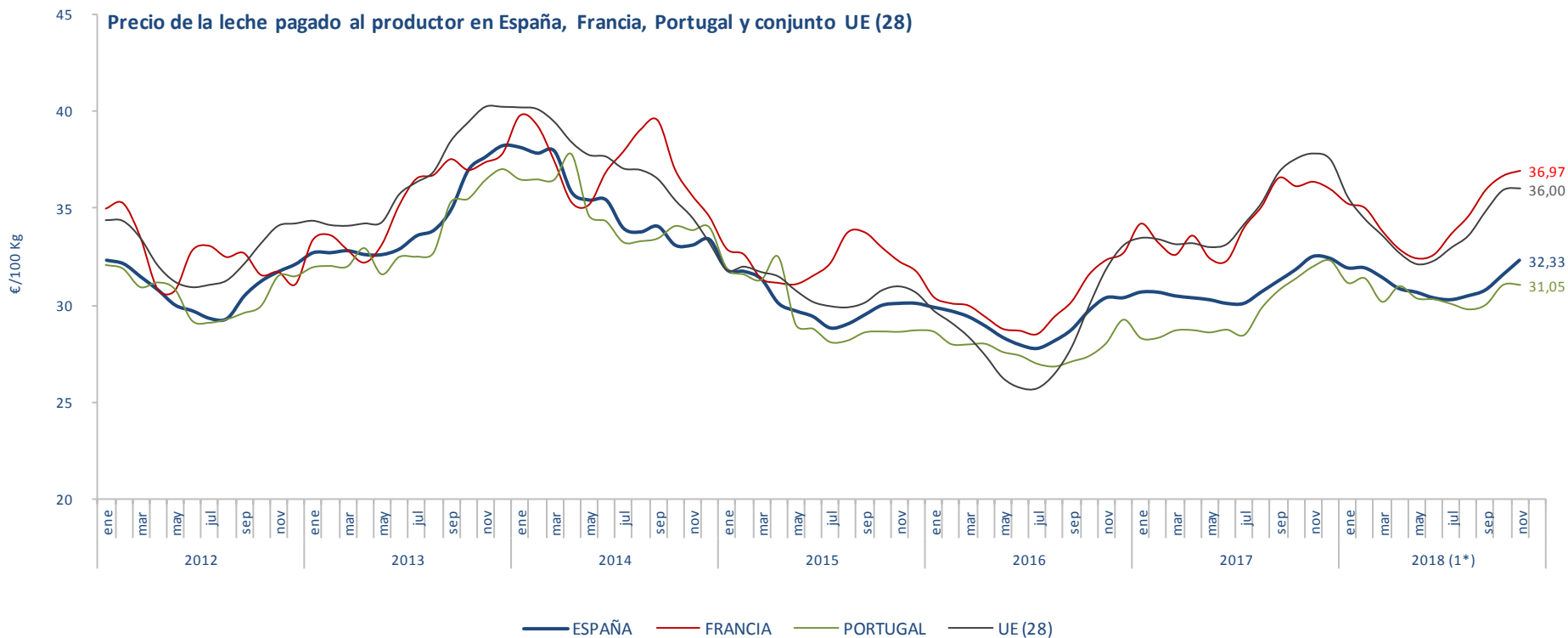
(1\*) 2018 (Enero - Noviembre)

€/100 Kg. IVA excluido.

Precio medio ponderado de la leche cruda, con el contenido real de grasa y proteína.

**Fuente:** Elaborado por CETAL a partir de MMO, EUROSTAT y FEGA

Incremento del precio en noviembre respecto al mes pasado.  
Situación habitual en este mes. A nivel interanual nuevo descenso, aunque menos acusado que el registrado en octubre.



(1\*) Último mes: nov-18

€/100 Kg. IVA excluido.

2012 UE (27)

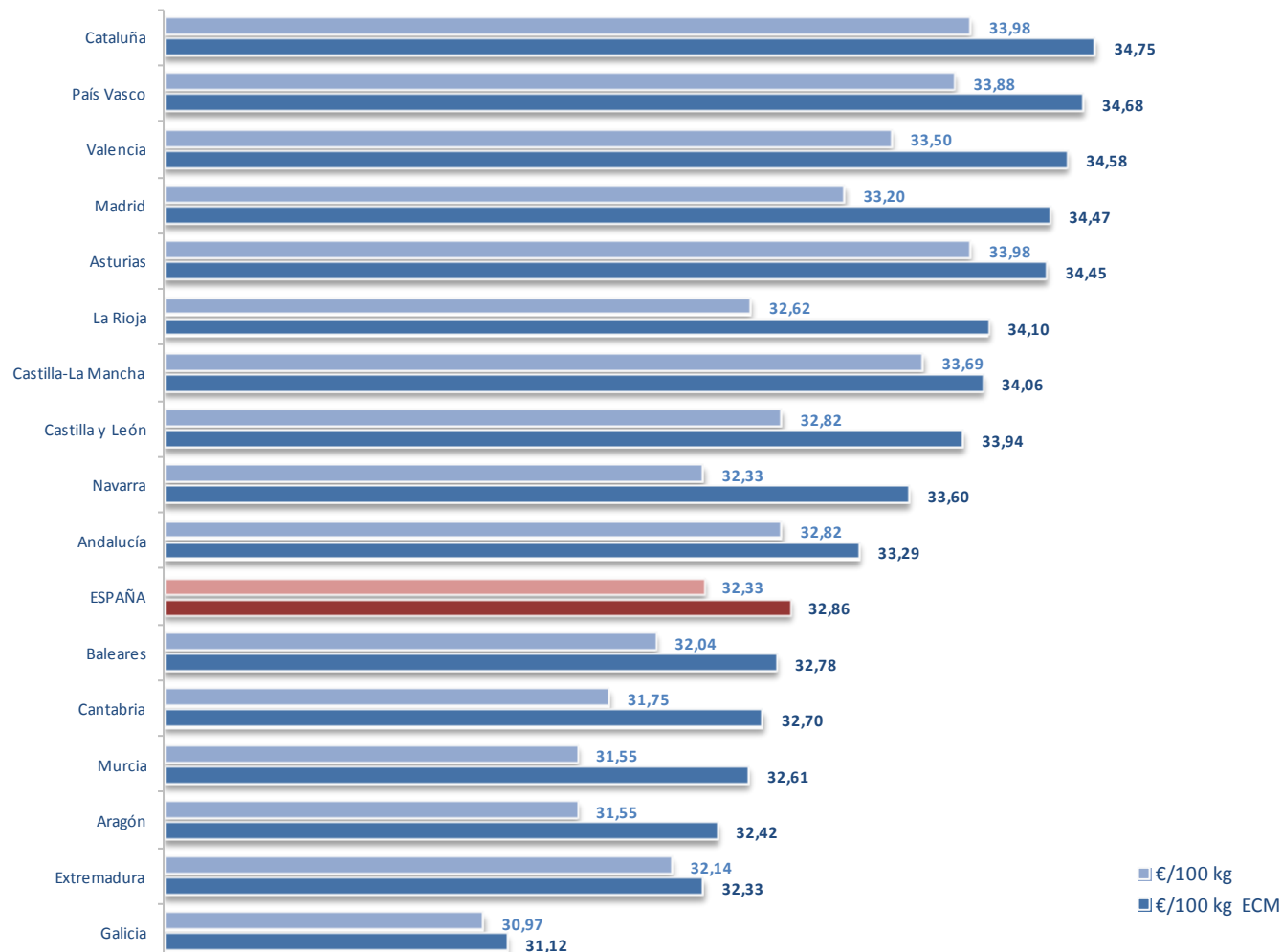
Precio medio ponderado de la leche cruda, con el contenido real de grasa y proteína.

Fuente: MMO y FEAGA

A falta de datos consolidados del precio medio UE, se aprecia un ligero descenso de la brecha existente respecto a los precios de la leche en España. Situación que con seguridad cambiará con los precios consolidados.

**Precios de la leche estandarizada y sin estandarizar**

Noviembre 2018



El precio en €/100 Kg está referido al contenido real de grasa y proteína.

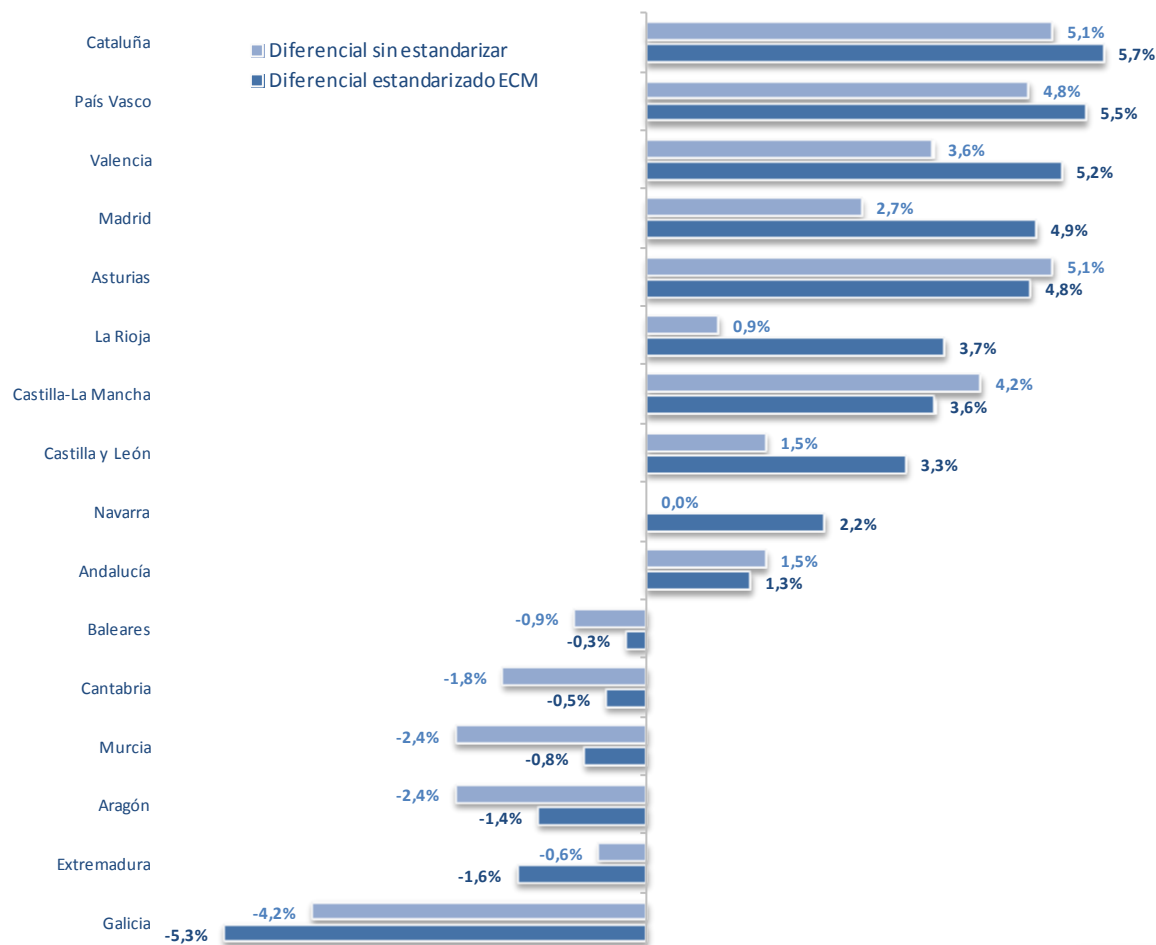
El precio en €/100 Kg ECM se corresponde con contenidos de 4% de grasa y 3,3% de proteína.

\* No incluida Canarias por su condición de Región Ultraperiférica en la UE.

**Fuente:** Elaborado por CETAL a partir de FEAGA e IFCN

Como el mes pasado, Galicia y País Vasco cierran y encabezan respectivamente el ranking de precios.

**Diferenciales de precio de la leche estandarizada y sin estandarizar con la media de España**  
 Noviembre 2018



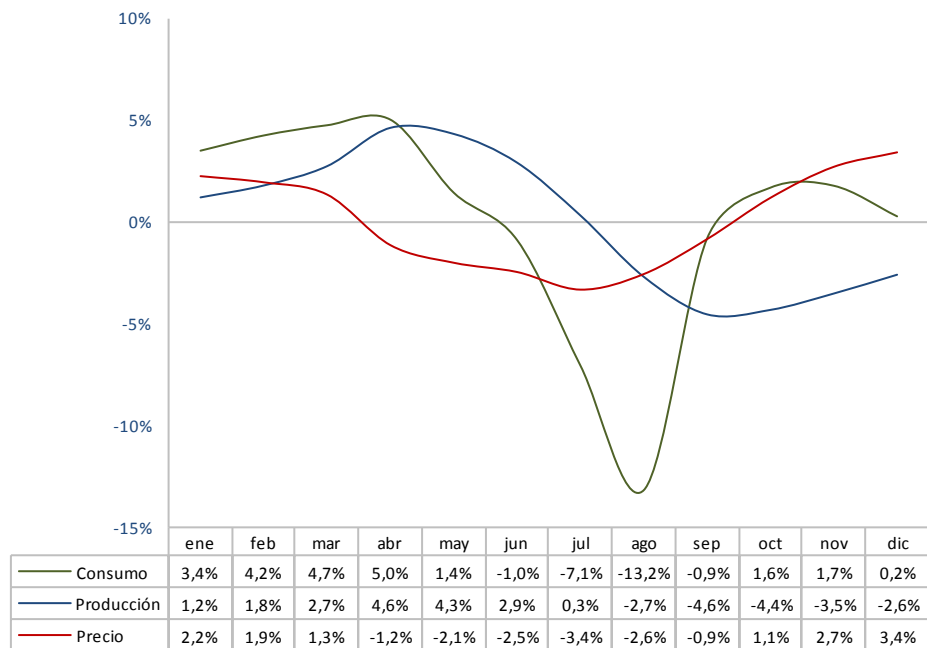
El precio en €/100 Kg está referido al contenido real de grasa y proteína.  
 El precio en €/100 Kg ECM se corresponde con contenidos de 4% de grasa y 3,3% de proteína.  
 \* No incluida Canarias por su condición de Región Ultraperiférica en la UE.

**Fuente:** Elaborado por CETAL a partir de FEGA e IFCN

En octubre los diferenciales entre las distintas Comunidades Autónomas se acentúan en precios estandarizados (11,1 puntos) frente a los de precios no estandarizados ( 9.9 puntos)



Desviaciones mensuales del precio de la leche pagado al productor, de la producción y del consumo



Desviaciones promedio 5 últimos años más año en curso.

Fuente: Elaborado por CETAL a partir de EUROSTAT, MMO, BDCH-MAPA e IDEGA-USC

La estacionalidad positiva del consumo, unida al descenso de la producción del mes de noviembre, determina que el precio en este mes se sitúe 2,7 puntos por encima de su media anual.

- EUROSTAT (Oficina Estadística de la Unión Europea)  
Cows'milk collection and products obtained
- FEGA (Fondo Español de Garantía Agraria)  
Información Mensual del Régimen de Tasa Láctea  
Declaraciones Obligatorias del Sector Vacuno de Leche
- IFCN (International Farm Comparison Network)  
(RENGRATI) Red Nacional de Granjas Típicas
- MAPA (Ministerio de Agricultura, Pesca y Alimentación)  
(BDCH) Base de Datos Consumo en el Hogar - MAPA
- MMO (EU Milk Market Observatory)  
Historical EU price serie of Cow's Raw Milk
- USC (Universidade de Santiago de Compostela)  
(IDEGA) Instituto de Estudos e Desenvolvimento de Galicia